

ANUAL

Presentación



Operación
Global



Proceso
Correcto



Proyectos
Especiales

DESDE 1973

CREANDO HISTORIAS DE ÉXITO

contato:



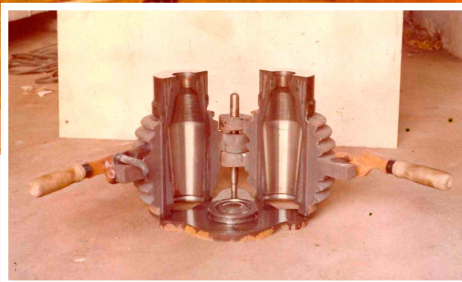
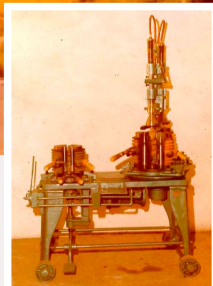
Con orgullo podemos decir que contamos con una estructura amplia y moderna, cubriendo un área de 10.000m².

Durante años dedicados al trabajo duro y innumerables logros, Pecsil ha experimentado un crecimiento significativo y bien estructurado. Nuestras inversiones a gran escala en el permitiendo satisfacer cada vez más las exigencias del mercado nacional y internacional. Estamos comprometidos en ofrecer productos y servicios de alta calidad, ofreciendo Soluciones que superan las expectativas de nuestros clientes. Nuestra visión es continuar expandiendo nuestras operaciones y contribuyendo al desarrollo de sector en el que operamos.

MOLDS FOR GLASS



contato:



DESDE 1973

Fundada en noviembre de 1973, con la creación de máquinas para la fabricación de moldes para envases de vidrio.



CRESCIMIENTO

2006 - Con el aumento de la demanda manufacturera, fue necesario construir una nueva fábrica que en sus inicios se basó únicamente en procesos mecánicos.



FUNDICIÓN PROPIA

2009 - Con la demanda de calidad, Pecsil se enfrentó a la necesidad de un Fundición propia buscando mejorar calidad y tiempo de entrega. En el año de 2009 se fundieron los primeros componentes en Metal y Bronce.



NUEVA UNIDAD DE FÁBRICA

En 2022, inauguramos nuestra nueva unidad de fabricación, para ampliar nuestra capacidad de atender los mercados interno y externo. Debido a gran demanda del mercado y Pecsil siempre invierte en tecnología y mejora de los procesos de fabricación.

contato:



Tener su propia fundición puede traer varios beneficios significativos para el proceso de producción y los tiempos de entrega, además de contribuir a la calidad del producto.

Destaquemos algunos de los principales beneficios:

Control total sobre el proceso; Reducción de costos; Agilidad y flexibilidad; Menor dependencia de proveedores externos; Control de calidad; seguridad de la propiedad intelectual; Mayor capacidad de innovación; Integración con otras etapas de producción.



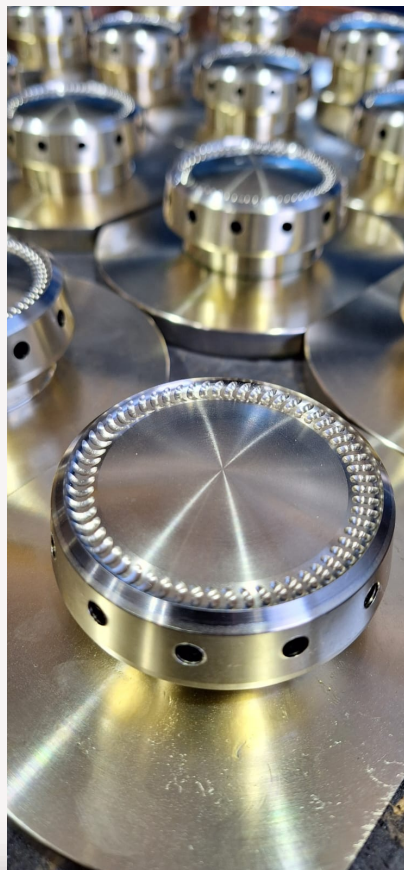
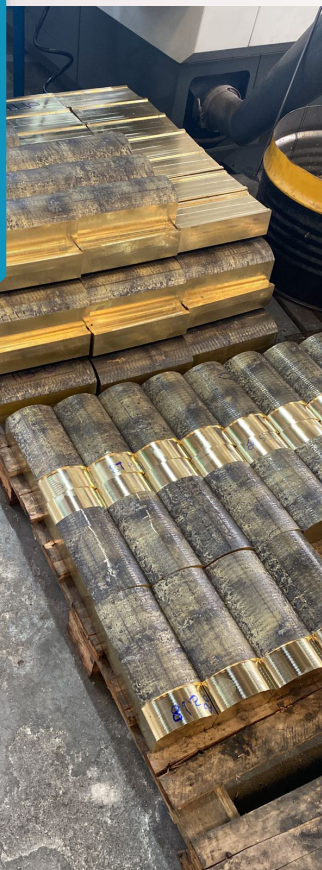
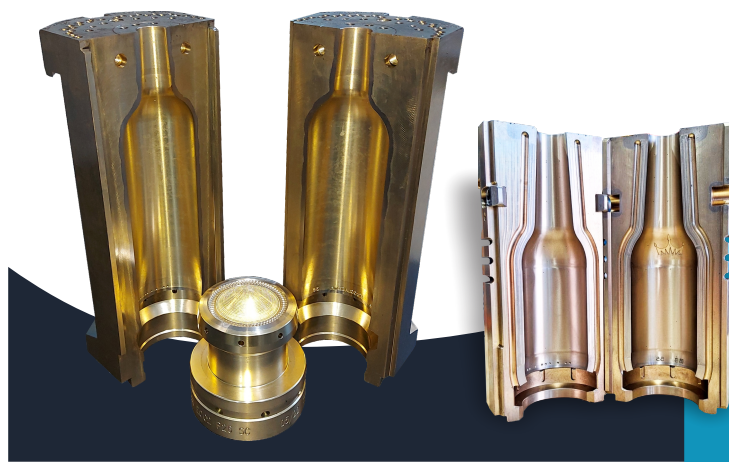
contato:



¿Por qué el bronce mezclado con la composición XX es la aleación ideal para la industria del vidrioado y la industria de alta gama en su conjunto?

Permite una reducción de la puesta a punto así como una reducción del mantenimiento, implicando por tanto una producción más rentable respecto a las ferroaleaciones.

Actualmente **Pecsil** ofrece productos de bronce en formato: 750 ml; 330ml; 275 mililitros; y 210 ml.



contato:



Invertimos en mecanizados de precisión con la última tecnología.

A la vanguardia de la industria, nuestra empresa es reconocida por su excelencia en el mecanizado de precisión. Utilizando equipos de última generación, nuestro compromiso con la calidad y la precisión es inquebrantable, alcanzando niveles impresionantes de menos de 0,0005 mm.

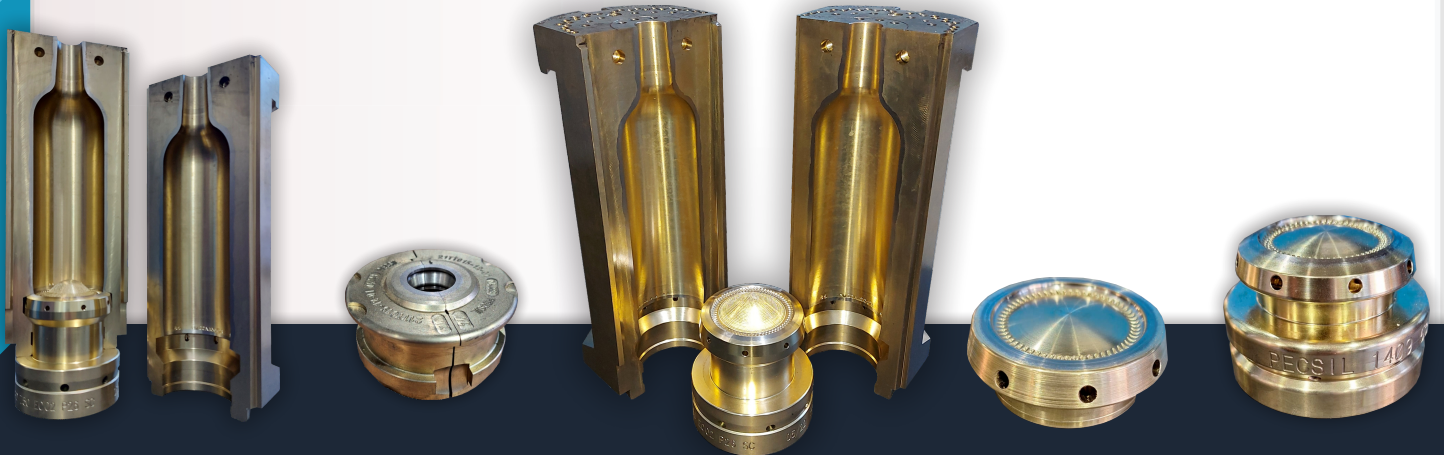


contato:



Presentamos nuestros modelos de excelencia:

Nos especializamos en la fabricación de moldes para botellas de vidrio, atendiendo una amplia gama de segmentos, incluyendo cerveza, jugos, perfumes, agua y mucho más. Nuestra empresa se destaca por la calidad y precisión de los moldes, desarrollados para satisfacer las necesidades específicas de cada cliente.



contato:



Con un compromiso continuo con la innovación, hemos transformado la forma en que la industria ve el mecanizado. Mediante la implementación de equipos de última generación y automatización avanzada, optimizamos la precisión, eficiencia y calidad de nuestros procesos de fabricación.

Mazak



HELLER



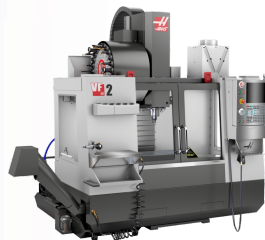
GROB



ROMI



HANAS



Hartford
innovation



contato:

Con la implementación de un sistema integrado (ERP) y actualizaciones en las técnicas de inspección y registro, pudimos recopilar la información necesaria para mejorar y potenciar siempre nuestra capacidad productiva.

Con máquinas cada vez más modernas y tecnológicas, estamos atendiendo diferentes demandas sin comprometer la calidad de nuestros productos, ya que somos capaces de tener un análisis crítico de todo el proceso de fabricación.

Política de calidad

Pecsil busca promover la mejora continua de su Sistema de Gestión de la Calidad, garantizando la satisfacción de sus Clientes con el suministro de moldes de acuerdo con sus necesidades, especificaciones y plazos contratados, a través de la gestión eficaz de sus procesos y el desarrollo de sus colaboradores.

Nuestra meta

Ser reconocidos como una empresa de referencia en el ramo de equipos y moldes para la fabricación de envases de vidrio con calidad y excelencia.

Tótem para notas de producción.



contatos:



55+ 11 4013 4870



contato@pecsil.com.br



Rua Francisco Faría, 243 - Bairro Progresso, Itu/SP



www.pecsil.com.br



Mapear el proceso de fabricación en una empresa es una práctica fundamental para entender y optimizar todos los pasos que intervienen en la elaboración de un producto. En este contexto, exploremos el mapeo de procesos de una empresa que va desde la fundición hasta el envío del producto.

SOLICITUD DEL CLIENTE



INGENIERIA DE PROYECTO



INGENIERÍA DE PROCESOS (PCP)



ADQUISICIÓN PM / FUNDICIÓN



METALIZACIÓN / MECANIZADO



INSPECCIÓN / ACABADO



ENVÍO DE PRODUCTO



contatos:



55+ 11 4013 4870



contato@pecsil.com.br



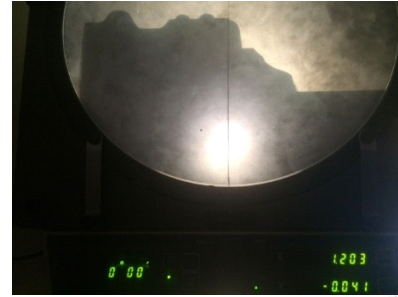
Rua Francisco Faría, 243 - Bairro Progresso, Itu/SP



www.pecsil.com.br

SUMINISTRO DE MOLDES

Para el suministro de moldes, así como de otros productos, Pecsil utiliza tecnología de punta, la misma que se utiliza a nivel mundial.



Control dimensional con los más modernos del mercado mundial.
Control de dibujo para futuras referencias.



contatos:



55+ 11 4013 4870



contato@pecsil.com.br



Rua Francisco Faría, 243 - Bairro Progresso, Itu/SP



www.pecsil.com.br



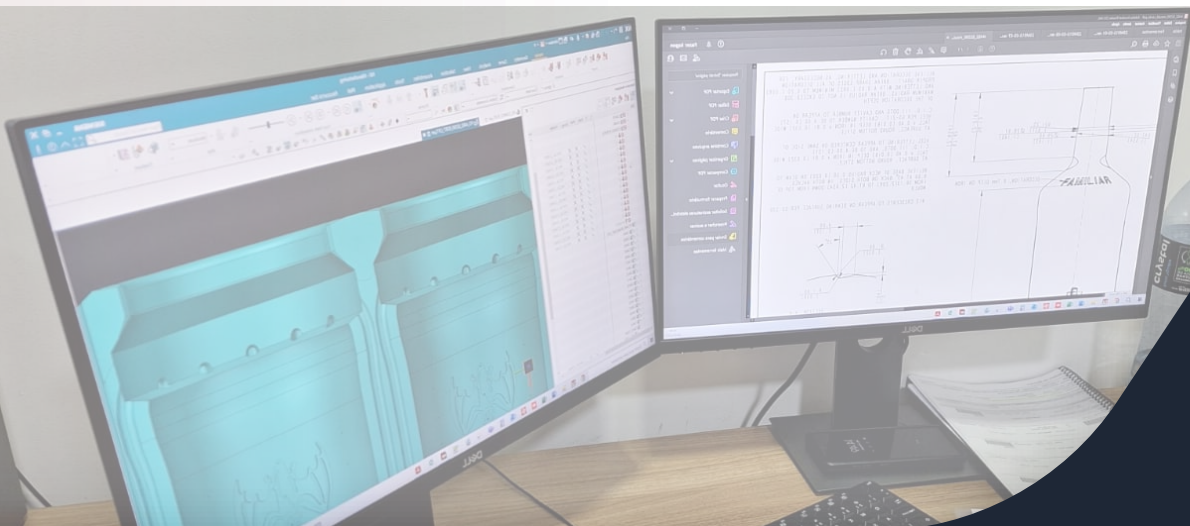
Compromiso con el software actual y con licencia

En nuestro camino hacia la excelencia, reconocemos la importancia de utilizar tecnologías de punta y adquiridas legalmente. Nuestra empresa tiene un compromiso inquebrantable con el uso exclusivo del software actual y licenciado. Esto no solo garantiza que nuestro equipo de ingeniería pueda trabajar con herramientas actualizadas y eficientes, sino que también garantiza el cumplimiento de las normas legales y éticas que rigen la propiedad intelectual.



Tan pronto como se realizan los pedidos, la ingeniería de ventas junto con el PCP recopilan la información necesaria y las solicitudes de planos 2D y 3D para comenzar nuestra trazabilidad con procesos y protocolos internos estrictamente seguidos.

Nome	Data de modificaç...	Tipo	Tamanho
026-0550-la05_lps0_b1a_nr_fl.stp	01/06/2015 16:09	Arquivo STP	611 KB
026-0550-la05_lps0_b1a_nr_m1#1	15/06/2015 10:38	Cimatron E Docu...	238 KB
026-0550-la05_lps0_b1a_nr_m1#1.elt.tms	29/07/2015 06:59	Arquivo TMS	753 KB
026-0550-la05_lps0_b1a_nr_m1	15/06/2015 10:37	Cimatron E Docu...	237 KB
026-0550-la05_lps0_b1a_nr_m1.stp	01/06/2015 16:09	Arquivo STP	583 KB
026-0550-la05-CAVITY	01/06/2015 10:12	Adobe Acrobat D...	75 KB
026-0550-la05-gr	01/06/2015 10:12	Adobe Acrobat D...	146 KB
026-0550-la05-nr-RJ	01/06/2015 10:12	Adobe Acrobat D...	360 KB



contatos:



55+ 11 4013 4870



contato@pecsil.com.br



Rua Francisco Faría, 243 - Bairro Progresso, Itu/SP



www.pecsil.com.br

TECNOLOGÍA

Las inversiones en tecnología no se detienen, ya que el resultado es siempre la mejor calidad, en el mejor tiempo y con la eficiencia que el mercado necesita.



Nuestra flota en acción, tomando pedidos de nuestros clientes de forma rápida y cuidadosa. Nuestro equipo se compromete a garantizar que cada entrega se realice con excelencia. Agradecemos la confianza y preferencia de todos nuestros clientes. Juntos, avanzamos hacia la plena satisfacción.

FLOTA



contatos:



55+ 11 4013 4870



contato@pecsil.com.br



Rua Francisco Faría, 243 - Bairro Progresso, Itu/SP



www.pecsil.com.br

Nueva unidad 2022

En 2022 inauguramos nuestra nueva unidad fabril, para ampliar nuestra capacidad de atención al mercado interno y externo. Debido a la gran demanda del mercado, siempre estamos invirtiendo en tecnología y mejora de los procesos de fabricación.

La excelencia en el servicio al cliente proviene de las buenas relaciones interpersonales, combinadas con la calidad de los productos entregados.



contatos:



55+ 11 4013 4870



contato@pecsil.com.br



Rua Francisco Faría, 243 - Bairro Progresso, Itu/SP



www.pecsil.com.br

FIN



Molds for Glass
PECSIL

DESDE 1973
CREANDO HISTORIAS DE ÉXITO

contatos:



55+ 11 4013 4870



contato@pecsil.com.br



Rua Francisco Faría, 243 - Bairro Progresso, Itu/SP



www.pecsil.com.br